



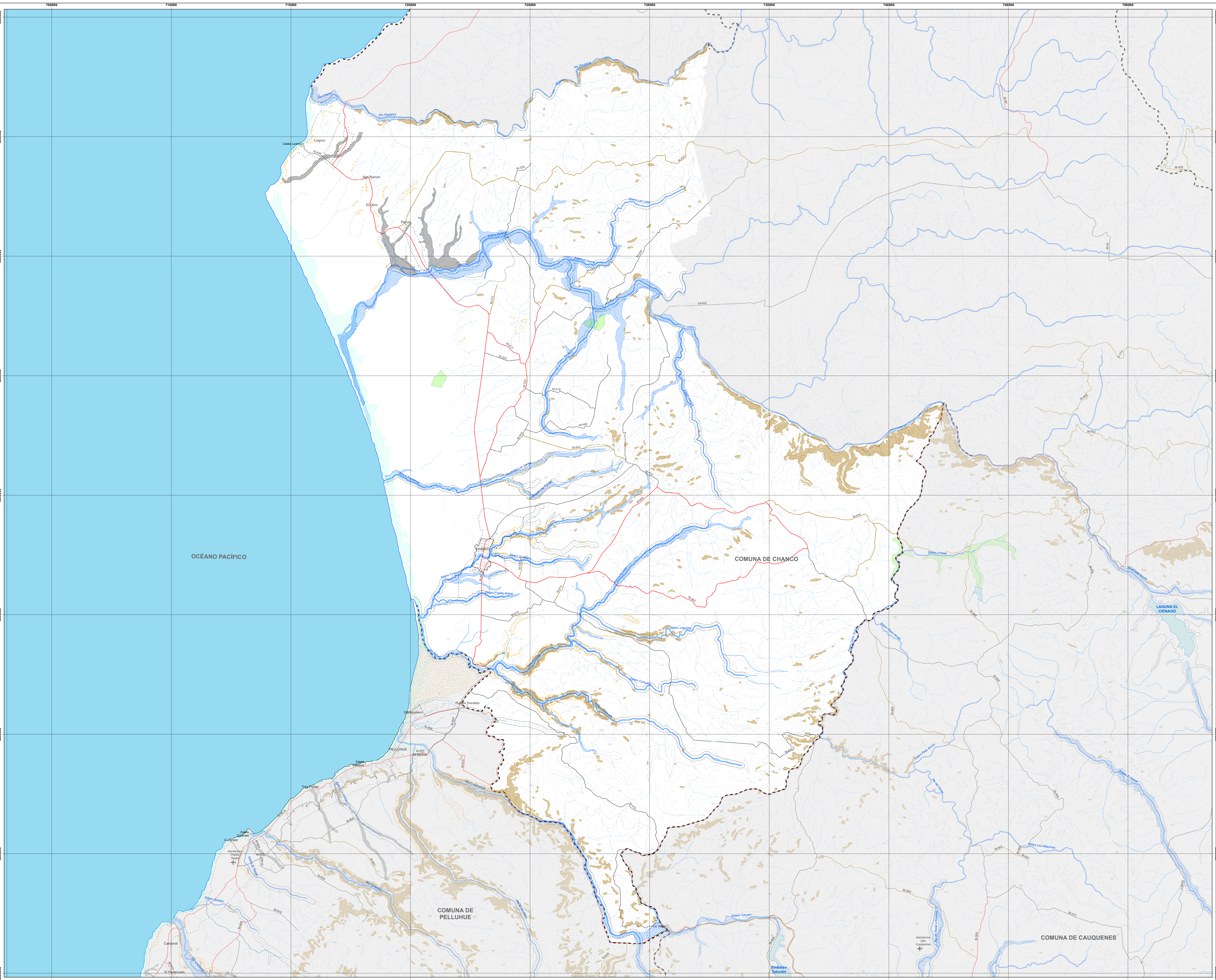
**PLAN REGULADOR INTERCOMUNAL
CAUQUENES - CHANCO - PELLUHUE
Región del Maule**

ANTEPROYECTO

- ÁREAS DE RIESGO**
- Zonas propensas a rodados
 - Zonas propensas a aluviones
 - Zonas inundables o potencialmente inundables por proximidad a ríos, esteros, quebradas, cursos de agua no canalizados o pantanos
 - Zonas inundables o potencialmente inundables por maremoto o tsunami
 - Zonas propensas a erosiones acentuadas

- ÁREAS NO EDIFICABLES**
- Aeródromo
 - Línea de alta tensión
 - Vía férrea

- SIMBOLOGÍA**
- Límite**
- Límite urbano
 - Límite área de extensión urbana
 - Límite comunal
 - Límite Provincial
- Relieve**
- Curva índice
 - Curva intermedia
- Hidrografía**
- Río - Estero
 - Canal
 - Quebrada intermitente
 - Quebrada permanente
 - Cuerpos de agua
 - Océano Pacífico
 - Humedal
- Asentamiento humano**
- Centro urbano
 - Localidad poblada
 - Caletas Pesqueras
- Caminos**
- Camino de ripio
 - Camino de tierra
 - Camino de pavimento



SECRETARÍA REGIONAL MINISTERIAL DE VIVIENDA Y URBANISMO REGIÓN DEL MAULE

Secretario Regional Ministerial de Vivienda y Urbanismo Región del Maule / Jefe Departamento Desarrollo Urbano e Infraestructura Región del Maule

GOBIERNO REGIONAL DEL MAULE

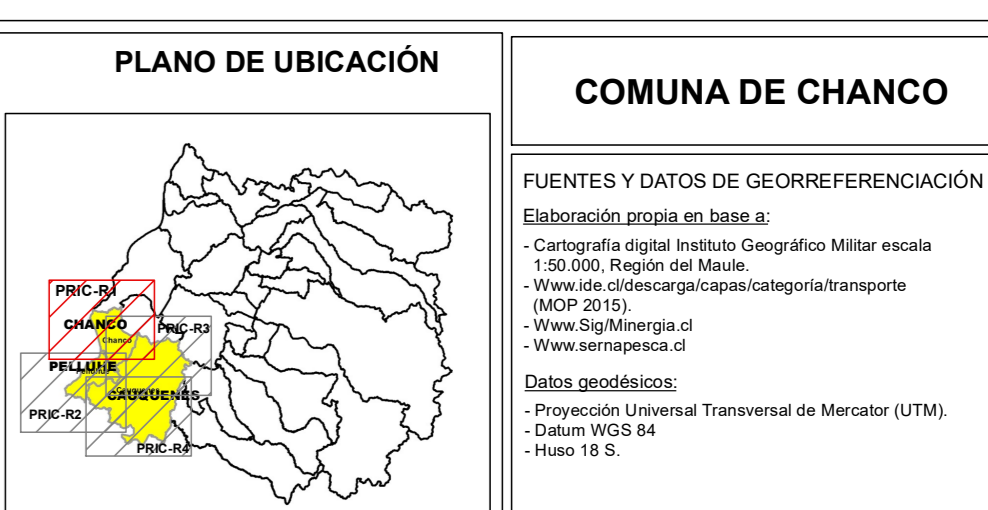
El Secretario Ejecutivo del Consejo Regional del Maule, en su calidad de Ministro de F.U. CERTIFICA que el presente Plan Regulador Intercomunal de Cauquenes fue aprobado en Sesión Ordinaria N°..... Fecha

Gobernador Regional Presidente del Consejo Regional del Maule / Secretario ejecutivo Consejo Regional del Maule Ministro de F.U.

Publicado en Diario Oficial en fecha

**PLAN REGULADOR INTERCOMUNAL
CAUQUENES - CHANCO - PELLUHUE
Región del Maule**

PLANO DE UBICACIÓN



ESCALA 1:50.000
Fecha: MARZO 2025