

CUENTA PÚBLICA

PARTICIPATIVA

MINVU 2020



CUENTA PÚBLICA

PARTICIPATIVA

MINVU 2020

Temario

MINVU Biobío



Inversión Pública 2020



Ámbito Habitacional



Ciudad y Territorio



Programa Quiero Mi Barrio



Gestión de Riesgo y Desastres

Inversión Pública 2020



Ejecución presupuestaria 2020

M\$ 339.144.056

90 % Vivienda y Barrios

6 % Ciudad

4% Gestión Interna



CUENTA PÚBLICA
PARTICIPATIVA
MINVU 2020



Ámbito Habitacional

Gestión de Subsidios Habitacionales

Año 2020 - 2021



31.138

Subsidios Asignados 2020
M\$271.274.470



26.783

Subsidios por Asignar 2021
M\$183.102.962



Subsidios Habitacionales

Asignados por Programa 2020

3.020	Fondo Solidario de Elección de Vivienda	4.167	Programa de Mejoramiento Viviendas y Barrios
427	Programa de Habitabilidad Rural	4.959	Programa de Integración Social y Territorial
4.227	Subsidios de Arriendo Regular y Adulto Mayor	2.107	Sistema Integrado de Subsidio Habitacional
12.231	Programa de Protección del Patrimonio Familiar		

Subsidios Habitacionales

Fondo Solidario de Elección de Vivienda



3.020

Subsidios
Asignados
2020



M\$ 93.759.075

19

Proyectos
Seleccionados
2020

2.214

Familias beneficiadas

93

Proyectos
Terminados
2020

2.903

Familias beneficiadas

CUENTA PÚBLICA

PARTICIPATIVA

MINVU 2020

Subsidios Habitacionales

Programa de Habitabilidad Rural



427

Subsidios
Asignados
2020



M\$ 12.925.847

36

Proyectos
Seleccionados
2020

23 proyectos CSR

254 familias

13 Proyectos MAVE

131 Familias

Subsidios Habitacionales

Programa de arriendo



M\$ 10.782.807

CUENTA PÚBLICA

PARTICIPATIVA

MINVU 2020

Subsidios Habitacionales

Programa de Protección del Patrimonio Familiar



12.231

Subsidios
Asignados
2020

M\$ 39.585.527

491

Proyectos
Terminados
2020

8.506

Familias
beneficiadas



3.672

Subsidios de
Eficiencia Energética



5.902

Subsidios de
Condominios Sociales

Subsidios Habitacionales

Programa de Mejoramiento Viviendas y Barrios (DS27)



M\$ 24.890.292



2.745

Subsidios
Regulares 2020



1.360

Subsidios
Condominios Sociales 2020



62

Subsidios
Equipamiento 2020

CUENTA PÚBLICA

PARTICIPATIVA

MINVU 2020

Subsidios Habitacionales

Programa de Integración Social y Territorial



4.959

Cupos de vivienda
2020



M\$ 66.271.761

27

Proyectos
Seleccionados
2020

8

Proyectos
Terminados
2020

1.548

Viviendas terminadas

CUENTA PÚBLICA

PARTICIPATIVA

MINVU 2020

Gestión de Campamentos

Relocalización o Radicación

131

Campamentos
Región del Biobío

Año 2020

11

Cierres de
campamentos
2020



476

Familias atendidas



383

Subsidios Asignados

M\$ 24.890.292

Año 2021

15

Cierres de
Campamentos

20

Iniciativas de
Habitabilidad
Primaria

M\$ 959.321

PLAN COVID19 ASENTAMIENTOS PRECARIOS

CUENTA PÚBLICA
PARTICIPATIVA
MINVU 2020

12.432 Kits de limpieza



Ciudad y Territorio

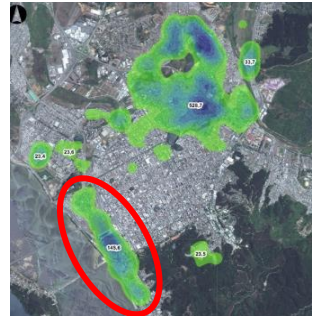
Intervenciones Urbano Habitacionales

4 Zonas Urbanas de alta vulnerabilidad en procesos de atención



Cerros de Talcahuano

6 Territorios con gestiones en desarrollo



Ribera Norte y Pedro de Valdivia Bajo, Concepción

Mapas
vulnerabilidad
comunal



Michaihue;
San Pedro de la Paz



Villa futuro y Leonera,
Chiguayante

CUENTA PÚBLICA

PARTICIPATIVA

MINVU 2020

Intervenciones Urbano Habitacionales



- Vialidad intercomunal existente
- - - Vialidad intercomunal proyectada
- Regeneración de Conjunto Habitacional (RCH)
- Plan Urbano Habitacional (PUH)
- Plan Urbano Integral

TERRITORIO	SUP. HAS	HABIT.	INVERSIÓN 2020 (M\$)	Acciones 2020
AURORA DE CHILE	24	2.349	1.816.118	Avance en la ejecución de obras
RIBERA NORTE	12	2.459	37.391	Estudio de diagnóstico y Plan Maestro
MICHAHUE	11	3.774	83.325	Estudio de diagnóstico y Plan Maestro
CERROS DE TALCAHUANO	568	34.374	89.100	Estudio de diagnóstico y Plan Maestro
PEDRO DE VALDIVIA BAJO	65	6.703		Licitación de estudio
VILLA FUTURO LEONERA	70	12.953		Incorporación en cartera de PUH
	750	62.612	2.025.934	

Urbano Habitacionales: PUH

Proyectos Urbano Habitacionales



Aurora de Chile

- Etapa de obras
- 1ª etapa de urbanización Entregada
- Parque Aurora de Chile en Construcción

Pedro de Valdivia Bajo

- Etapa de Estudio
- Gestión de recursos para licitación de estudio para Pan Maestro

Villa Futuro y Leonera

- Etapa de inicial de PUH
- Incorporación del territorio en la cartera nacional de PUH.

CUENTA PÚBLICA

PARTICIPATIVA

MINVU 2020



Ribera Norte

- Diagnóstico y Plan maestro en Desarrollo.
- Fase de diagnóstico iniciada para ejecutar el Plan Maestro el 2021

2 Conjuntos en Fase de Estudio

Urbano Habitacionales: RCH

Regeneración De Conjuntos Habitacionales



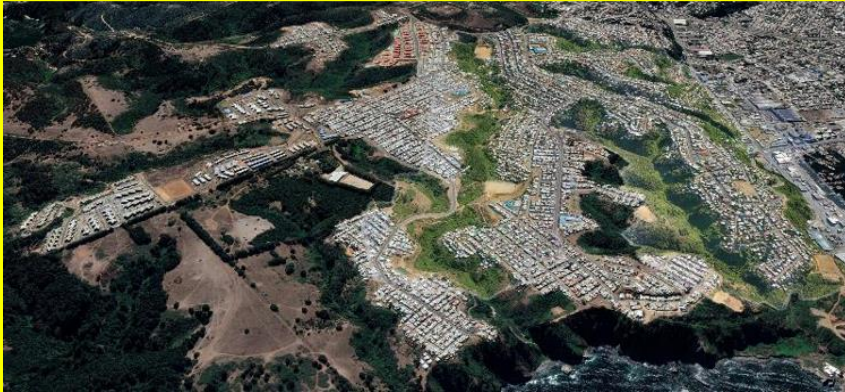
Conjuntos Michaihue y La Estrella

- Diagnóstico y Plan maestro en Desarrollo
- Fase de diagnóstico Terminada y Plan Maestro en ejecución

CUENTA PÚBLICA

PARTICIPATIVA

MINVU 2020



Fase de diagnóstico terminada y Plan Maestro preliminar entregado:

- 11.100 viviendas con déficit de conectividad y equipamiento.
- 800 familias en campamentos
- 70 Has. de terrenos urbanizables

Plan Maestro preliminar

- 29 iniciativas de Vialidad.
- 25 intervenciones de equipamientos y Espacio Público
- 15 terrenos con aptitud habitacional.

Urbano Habitacionales: PUI

Plan Urbano Integral Cerros de Talcahuano



CUENTA PÚBLICA

PARTICIPATIVA

MINVU 2020

Proyectos Urbanos 2020

\$

Ejecución presupuestaria 2020

M\$27.405.996

81

Proyectos Urbanos



CUENTA PÚBLICA

PARTICIPATIVA

MINVU 2020



Eje de Conectividad

Vialidad Urbana

22

proyectos en desarrollo
Etapas de Diseño y Ejecución

M\$ 9.021.304

CUENTA PÚBLICA

PARTICIPATIVA

MINVU 2020

Eje de Conectividad

Pavimentos Participativos

28

Proyectos Terminados

Llamado 28°, correspondiente a
29 licitaciones públicas.

33

Proyectos en ejecución

Llamado 29°, correspondiente a 35 licitaciones
públicas.

Inversión 2020

M\$ 8.401.377



Infraestructura Sanitaria y de Aguas Lluvias 2020

1

Proyecto Terminado

Su etapa de Ejecución

7

Proyectos en desarrollo

En etapas de Diseño y Ejecución

M\$ 261.127

CUENTA PÚBLICA

PARTICIPATIVA

MINVU 2020

Eje de Conectividad

Plan Movilidad Sustentable

3 ciclo vías

Entregadas a la comunidad

1.89 KM

3 proyectos

En desarrollo en etapa de
Ejecución

5.36 KM

Inversión 2020

M\$ 1.362.844

Espacios Públicos

Programa Concursable de Espacios Públicos

2

Proyectos
Terminados

Inversión 2020

M\$ 2.542.621

20

Proyectos
en desarrollo
En etapas de Diseño y Ejecución

CUENTA PÚBLICA
PARTICIPATIVA
MINVU 2020



2

Parques en
conservación

1

Proyecto en
Diseño

1

Proyecto en
Ejecución

Parques Urbanos

Vialidad Urbana



22.500
Visitas Mensuales
PMCC

M\$ 1.040.744

CUENTA PÚBLICA

PARTICIPATIVA

MINVU 2020

Planificación Territorial

11° MODIFICACIÓN PRMC PLAN REGULADOR METROPOLITANO DE CONCEPCIÓN

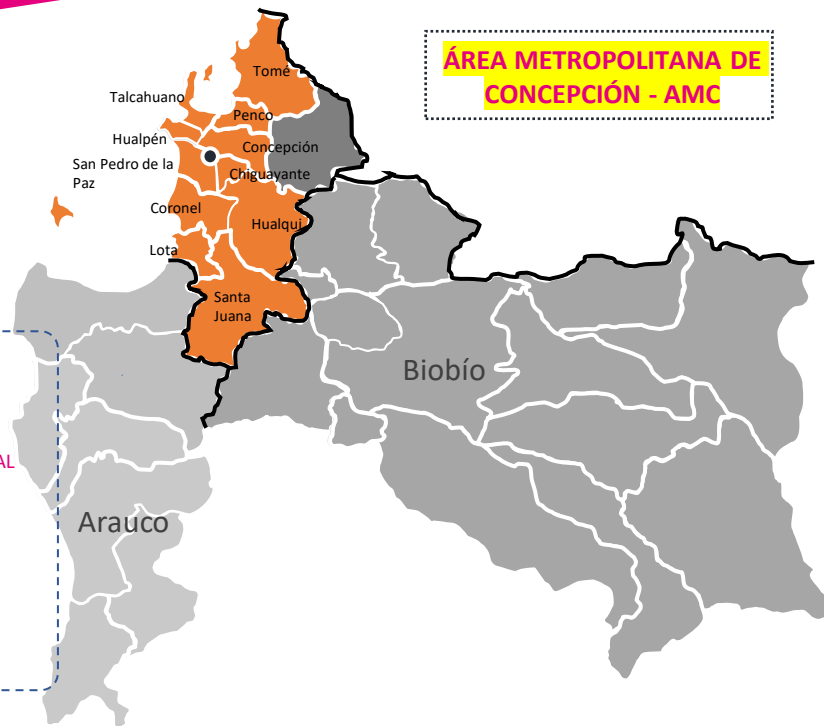
EL ÁREA METROPOLITANA DE CONCEPCIÓN (AMC) ESTÁ FORMADA POR 11 DE LAS 12 COMUNAS DE LA PROVINCIA.

CONCEPCIÓN - TALCAHUANO - LOTA - CORONEL - SAN PEDRO DE LA PAZ - SANTA JUANA - HUALPÉN - TOMÉ - PENCO - CHIGUAYANTE - HUALQUI

REVISIÓN DE ELEMENTOS CRÍTICOS :

1. ÁREA URBANA Y DE EXTENSIÓN URBANA
2. ACTIVIDAD PRODUCTIVA DE IMPACTO INTERCOMUNAL
3. INFRAESTRUCTURA DE IMPACTO INTERCOMUNAL
4. PARQUES Y ÁREAS VERDES DE NIVEL INTERCOMUNAL
5. ÁREAS DE PROTECCIÓN
6. ÁREA RURAL NORMADA
7. VIALIDAD URBANA Y RURAL

**ÁREA METROPOLITANA DE
CONCEPCIÓN - AMC**



CRONOGRAMA:

FORMULACIÓN

2018

Envío a
municipios y
SRM MMA

Recepción de
Observaciones

Consulta
Pública

2019

Ajustes al
PRMC

2020

Término
de la EAE

HOY

Votación
por el
CORE

2021

Toma de
Razón por
CGR

Publicación
Diario
Oficial

APLICACIÓN

Planes Reguladores Comunes (PRC)

ASESORÍA TÉCNICA A MUNICIPIOS

15 comunas de la región en procesos activos de Asesoría Técnica

La elaboración de planes reguladores comunales es un función privativa de la municipalidad respectiva.

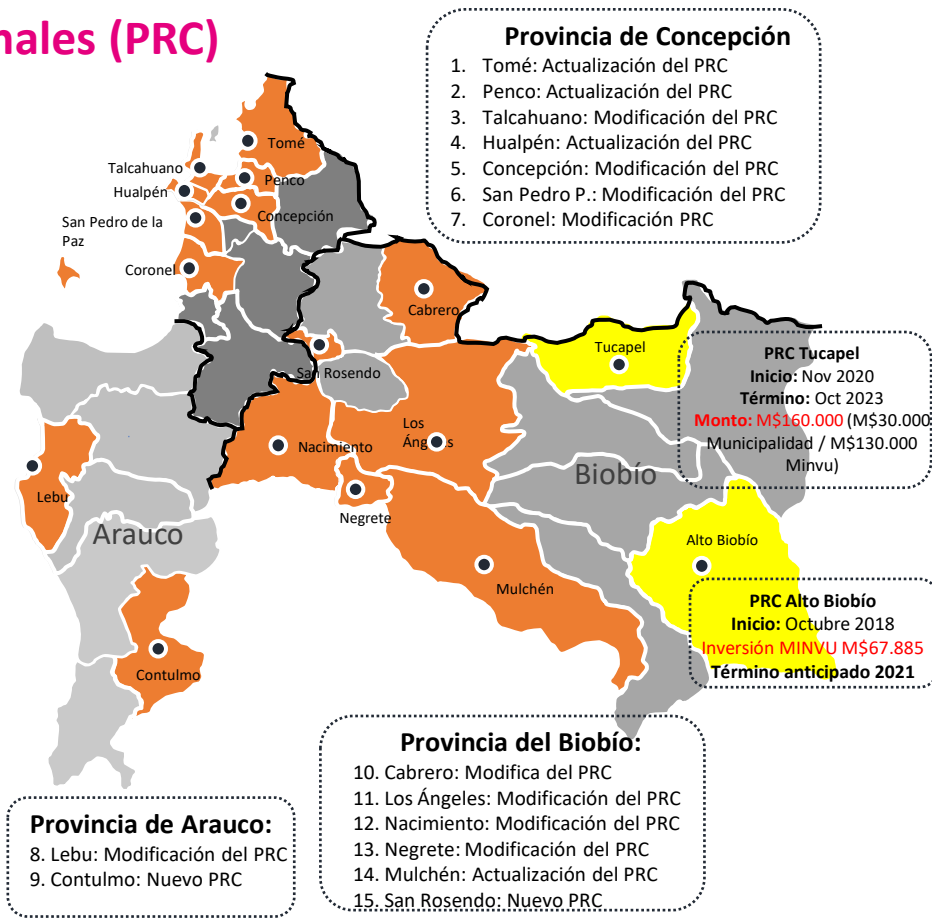
La Seremi Minvu apoya y asesora en la elaboración y/o modificación de planes reguladores comunales.

PROGRAMA DE ACTUALIZACIÓN

Se han postulado para el año 2021 y 2022 aquellas comunas que no cuentan con planificación o requieran una urgente actualización.

Alto Biobío: PRC de 20 años.

Tucapel: no posee PRC (sólo límite urbano).



- Comunas con Asesoría Técnica
- Elaboración Estudios SEREMI MINVU

Asistencia Técnica a Municipios

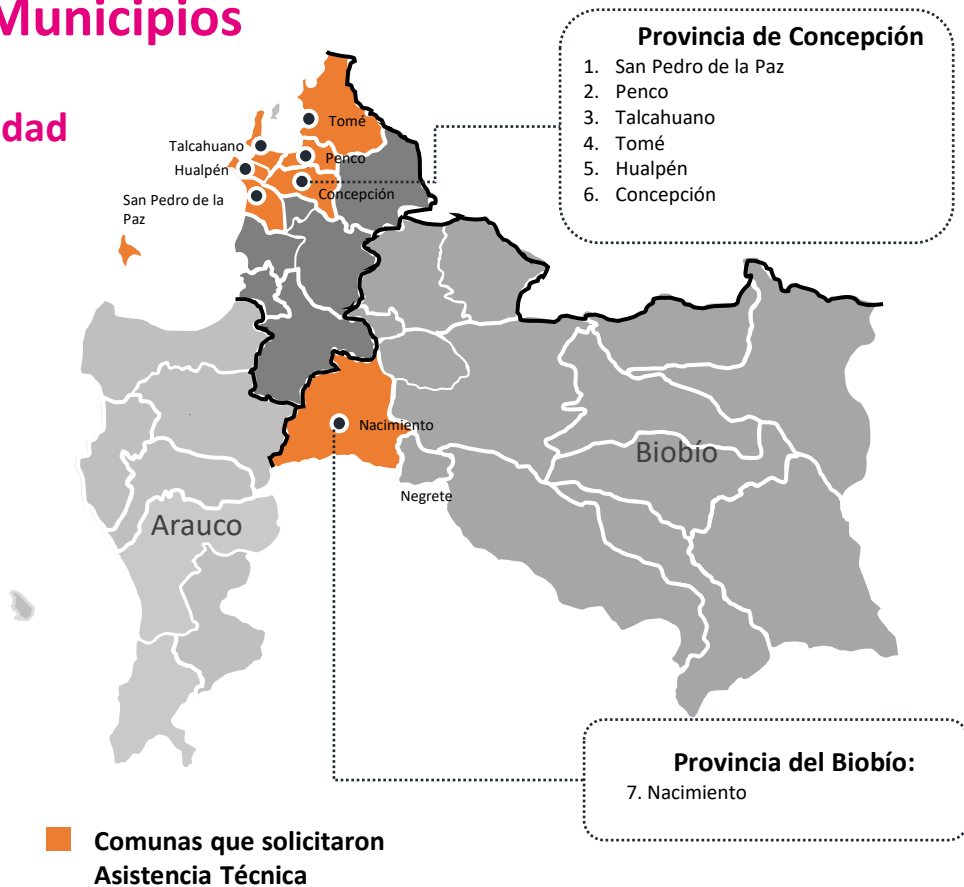
Plan de Inversiones en Infraestructura de Movilidad y Espacio Público

7 comunas de la región en procesos activos de asistencia técnica.

Consiste en una cartera de proyectos, obras y medidas incluidas en los instrumentos de planificación territorial existentes o asociadas a éstos.

La Seremi Minvu apoya y asesora a los municipios, en la elaboración de los planes de inversión..

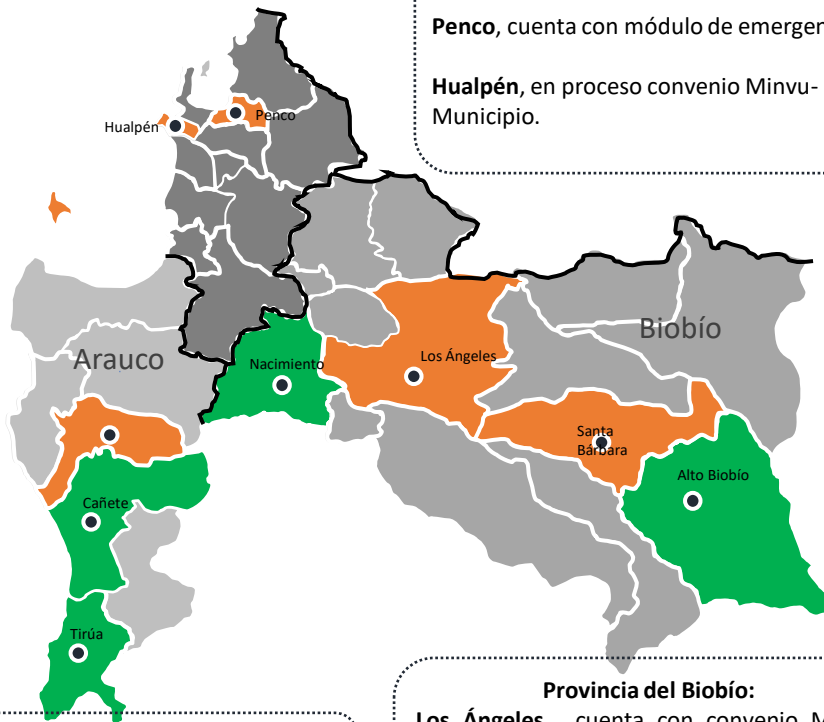
Además se postulará para el presente año el Plan de Inversiones Metropolitano, cuya elaboración será ejecutada por la Seremi Minvu junto a Seremi de Transporte.



DOM

en línea

- La plataforma “DOM en Línea” se encuentra implementando un nuevo módulo llamado “Módulo de Ingreso”, alternativa que permitirá que las DOMs puedan trabajar desde un principio con los 80 procesos, entre solicitudes y certificados que habitualmente tramitan.
- **Tirúa, Cañete, Nacimiento y Alto Biobío**, solicitaron información para incorporarse a la plataforma.
- El Ministerio inicia una acción conjunta entre la SEREMI y la DDU para promover la adopción de la plataforma DOM en Línea en las comunas que aún no cuentan con esta herramienta, un proyecto de futuro de alcance nacional.
- El **Modulo de Emergencia** permite utilizar a modo de buzón de ingreso las solicitudes de permiso, sin límite de documentos y con un peso máximo de 20gb por C/U.
- El **Modulo 1** es el primer proceso terminado de 5, y permite generar 3 certificados en línea



Provincia de Arauco:
Los Álamos, cuenta con convenio Minvu.Municipio y Módulo de emergencia.

Provincia de Concepción
Penco, cuenta con módulo de emergencia.
Hualpén, en proceso convenio Minvu-Municipio.

Provincia del Biobío:
Los Ángeles, cuenta con convenio Minvu-Municipio, convenio Segpres, Módulo Emergencia, Modulo 1.
Santa Bárbara, cuenta con módulo de emergencia.

CUENTA PÚBLICA

PARTICIPATIVA

MINVU 2020

Programa Quiero Mi Barrio



CUENTA PÚBLICA

PARTICIPATIVA

MINVU 2020

Programa Quiero Mi Barrio

25

Barrios en
ejecución

12

Barrios
Iniciados

4

Barrios
Terminados

M\$ 3.770.374

Inversión 2020
SEREMI + SERVIU

Plan de Gestión de Obras PRB:

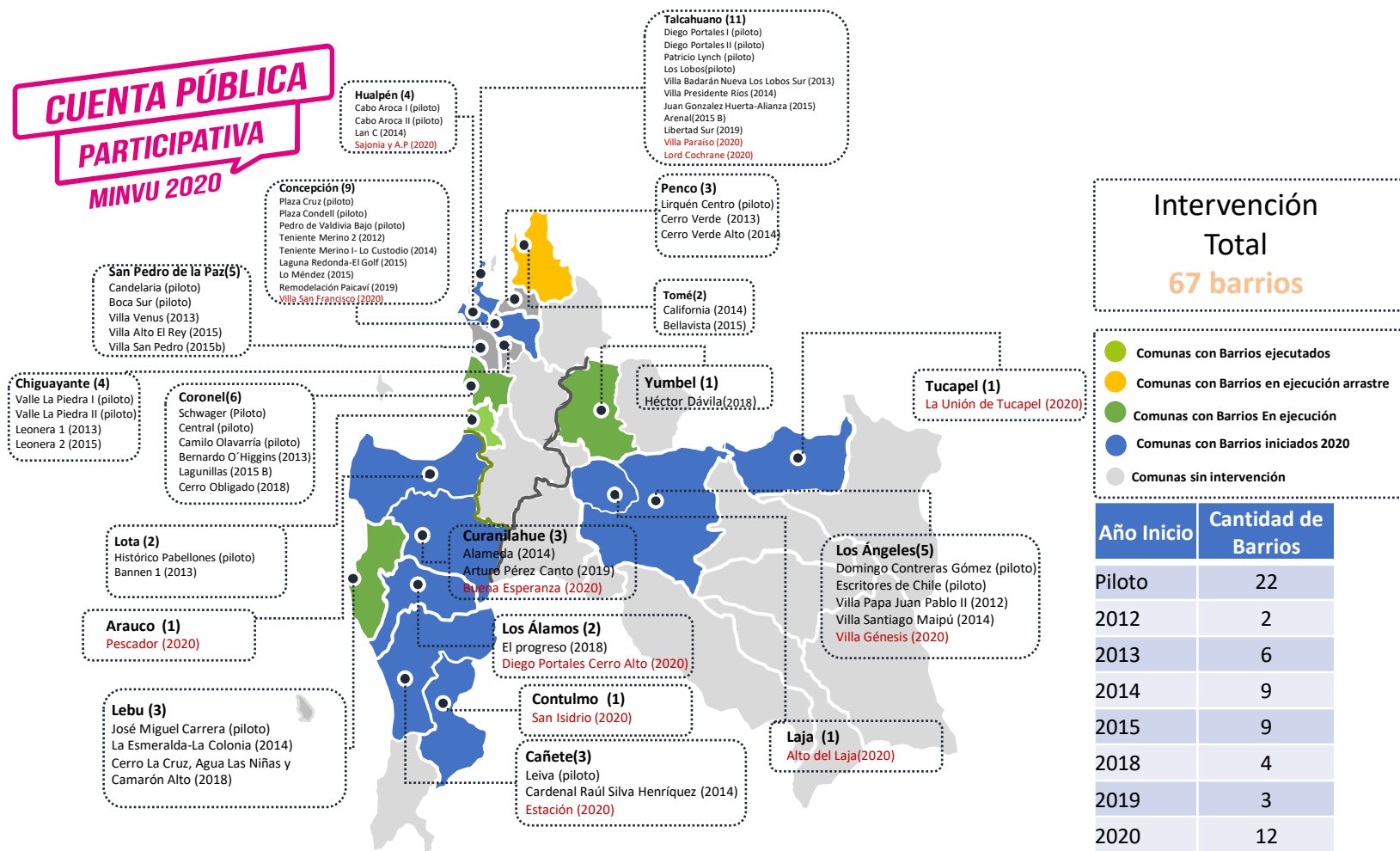
- ✓ 5 obras ejecutadas
- ✓ 3 obras en ejecución
- ✓ 5 obras iniciadas
- ✓ 27 obras financiadas durante el año 2020 para ejecución 2021

Plan de Gestión de Social PRB:

- ✓ 13 Barrios con Planes de Gestión Social en elaboración
- ✓ 4 Barrios con Planes de Gestión Social en ejecución
- ✓ 2 Barrios con Planes de Gestión Social iniciados



CUENTA PÚBLICA PARTICIPATIVA MINVU 2020



Gestión de Riesgo y Desastres

Reducción Del Riesgo De Desastres Y Reconstrucción (RRDYR)

SERVIU-SEREMI BIOBIO

“Política Nacional para la Reducción del riesgo de Desastres”
(Plan Estratégico 2020-2030) Publicación el 16.03.2021 en
Diario Oficial

Plan de Respuesta Operativo
Regional Frente a Desastres
para el Biobío.



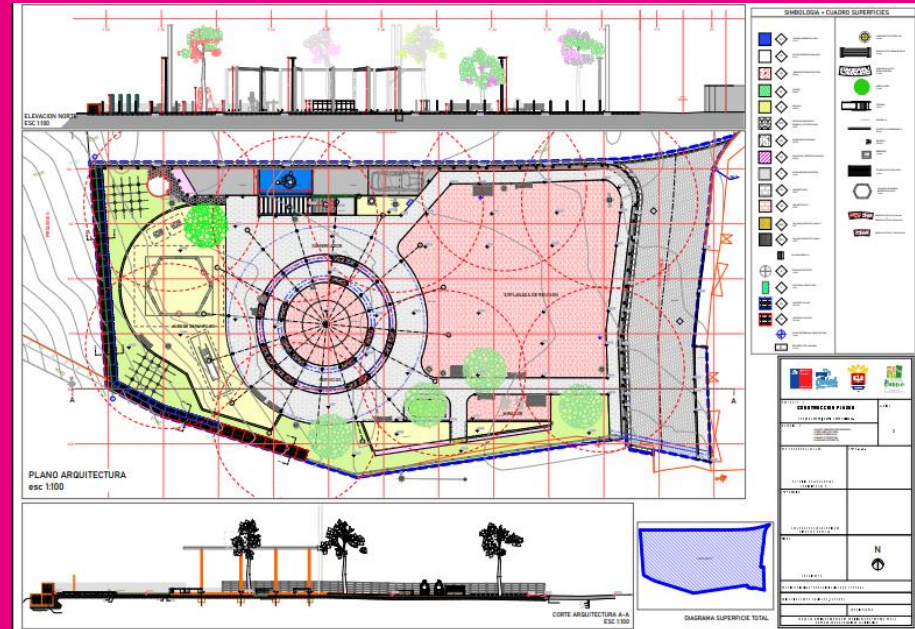
Reducción Del Riesgo De Desastres Y Reconstrucción (RRDYR) SERVIU-SEREMI BIOBIO

Ejemplo de enfoque Riesgo en diseño y ejecución del proyecto “Construcción de plazas”

PLAZA C

Es la más importante dentro del contexto de Riego/desastre, ya que está ubicada en la cima del cerro obligado y se diseñó como área de acogida en caso de emergencias como terremotos o tsunamis a la cual se le incluyeron paisajismo e iluminación..

- Plaza diseñada en función de un volumen de gente que arribará en caso de emergencias,
- Cuenta con
 - ✓ zonas de servicios donde la gente pueda sentarse y estar protegido del sol
 - ✓ Incorpora un sistema de agua potable con un estanque de 5 mil litros subterráneo con una bomba manual para la hidratación de las personas,
 - ✓ cuentan con estacionamientos y cumplen con los requisitos de accesibilidad universal.



Barrio Cerro Obligado, comuna de Coronel